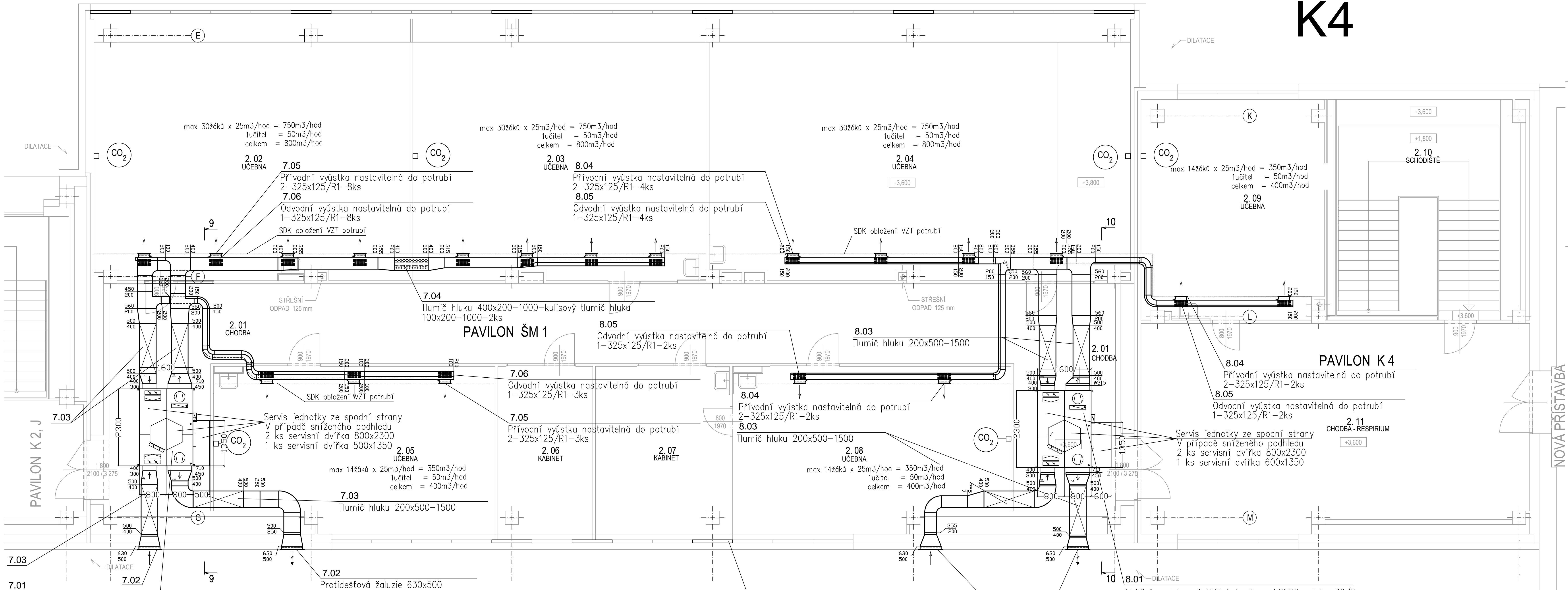


# ŠM 1

# K4



**7.01**  
Vnitřní podstropní VZT jednotka vel.2500 poloha 30/0  
Přívod : Qv=2000 m3/hod  
Odvod : Qv=2000 m3/hod  
Pelpřívod=0,59 kW/400V/elmotor EC3/Me109  
Pelodvod=0,59 kW/400V/elmotor EC3/Mi109  
Teploty vzduchu: tv1/tv2=18/22oC

El. ohříváč: Topný výkon: Pel.ohř.=3,7 kW/400 V  
Max-topný výkon: Pel.ohř.max=4kW/400V  
Digitální regulace-rozvaděč MaR: umístění na jednotce  
Vyjímání filtrů a servis: ze spodní strany jedn.  
Rozměry LxŠxV: 2300x1600x580 mm  
Vstupní hrdla e1,i1: 400x300 mm  
Výstupní hrdla e2,i2: 710x450 mm  
Hmotnost: 354 kg  
Přístup 1600x2300 mm pro servis jednotky zespodu  
Přístup 500x1350 mm pro servis el. rozvodnice zboku

## LEGENDA MÍSTNOSTÍ

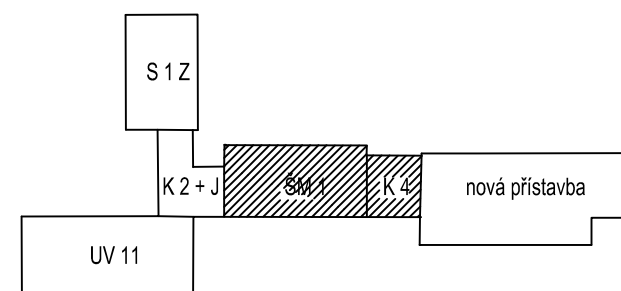
Č.M.	ÚČEL MÍSTNOSTI	PODLAHA		ZVLÁŠTNÍ ÚPRAVY	
		PAVILON ŠM 1	m <sup>2</sup>	DRUH	STĚNY
2. 01	CHODBA	101,34	PVC sokl - lišta PVC	štuková omítka	štuková omítka
2. 02	UČEBNA	66,66	PVC sokl - lišta PVC	štuková omítka	štuková omítka
2. 03	UČEBNA	61,81	PVC sokl - lišta PVC	štuková omítka + ker. ob. v = 1,50 m	štuková omítka
2. 04	UČEBNA	88,64	PVC sokl - lišta PVC	štuková omítka + ker. ob. v = 1,50 m	štuková omítka
2. 05	UČEBNA	39,84	PVC sokl - lišta PVC	štuková omítka + ker. ob. v = 1,50 m	štuková omítka
2. 06	KABINET	14,06	PVC sokl - lišta PVC	štuková omítka	štuková omítka
2. 07	KABINET	19,98	PVC sokl - lišta PVC	štuková omítka	štuková omítka
2. 08	UČEBNA	39,34	PVC sokl - lišta PVC	štuková omítka + ker. ob. v = 1,50 m + ker. v. v = 1,50 m	štuková omítka
	PAVILON K 4				
2. 09	UČEBNA	35,55	PVC sokl - lišta PVC	štuková omítka + ker. ob. v = 1,50 m	štuková omítka
2. 10	SCHODIŠTĚ	37,84	PVC hraný - gumový profil	štuková omítka	štuková omítka
2. 11	CHODBA - RESPIRIUM	69,82	PVC sokl - lišta PVC	štuková omítka	štuková omítka

## Stávající výplň mezi okny

**8.02**  
Protidešťová žaluzie 630x500  
-zástavb.hĺoubka 40 mm.pozink.ocelový plech tř.11  
-s upevňovacím rámem bez otvorů pro připevnění v pohled.části PDZM  
-horní hrana rámu 120 mm pod stropem  
-se sítí proti vniku ptactva

## LEGENDA VZT

CO<sub>2</sub> prostorové čidlo CO<sub>2</sub>-24

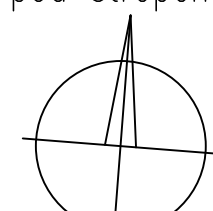


Vnitřní podstropní VZT jednotka vel.2500 poloha 30/0  
Přívod : Qv=1600 m3/hod  
Odvod : Qv=1600 m3/hod  
Pelpřívod=0,43 kW/230V/elmotor EC3/Me109  
Pelodvod=0,43 kW/230V/elmotor EC3/Mi109  
Teploty vzduchu: tv1/tv2=18/22oC

El. ohříváč: Topný výkon: Pel.ohř.=2,7 kW/400 V  
Max-topný výkon: Pel.ohř.max=4kW/400V  
Digitální regulace-rozvaděč MaR: umístění na jednotce  
Vyjímání filtrů a servis: ze spodní strany jedn.

Rozměry LxŠxV: 2300x1600x580 mm  
Vstupní hrdla e1,i1: 400x300 mm  
Výstupní hrdla e2,i2: 710x450 mm  
Hmotnost: 354 kg  
Přístup 1600x2300 mm pro servis jednotky zespodu  
Přístup 600x1350 mm pro servis el. rozvodnice zboku

Poznámka:  
VZT potrubí ve třídách a chodbách  
umísťovat HH 50 mm pod stropem



VZDUCHOTECHNICKÁ ZAŘÍZENÍ JSOU UVEDENA BEZ VÝROBŮ (BEZ OBCH. NÁZVŮ A ODKAZŮ NA VÝROBCE)			
VEDOUcí PROJEKTANT: Ing. arch. Zdeněk GOTTWALD	ZODPOVĚDNÝ PROJEKTANT: Ing. Petr Kromus Ing. Rost. Bráda	VYPRACOVÁVÁ: Ing. Petr Kromus Ing. Rost. Bráda	Ing. arch. Zdeněk GOTTWALD projektovalá činnost v inv. výstavbě VINNÍ 193, 615 00 BRNO ČO : 121 78 141 Tel.: 602 602 553
STAVĚNÍ OBJEKT SD 01	STAVĚNÍ OBJEKT SD 01	STAVĚNÍ OBJEKT SD 01	STAVĚNÍ OBJEKT SD 01
INVESTOR : OBEC ŠTĚBOŘICE, Osvobození 92 691 76 ŠTĚBOŘICE	INVESTOR : OBEC ŠTĚBOŘICE, Osvobození 92 691 76 ŠTĚBOŘICE	INVESTOR : OBEC ŠTĚBOŘICE, Osvobození 92 691 76 ŠTĚBOŘICE	INVESTOR : OBEC ŠTĚBOŘICE, Osvobození 92 691 76 ŠTĚBOŘICE
STAVBA : Komplexní energetická úprava ZŠ Štěbořice parc.č. 861	STAVBA : Komplexní energetická úprava ZŠ Štěbořice parc.č. 861	STAVBA : Komplexní energetická úprava ZŠ Štěbořice parc.č. 861	STAVBA : Komplexní energetická úprava ZŠ Štěbořice parc.č. 861
OBSAH : Pavilon ŠM 1,K4 - Půdorys 2.NP	OBSAH : Pavilon ŠM 1,K4 - Půdorys 2.NP	OBSAH : Pavilon ŠM 1,K4 - Půdorys 2.NP	OBSAH : Pavilon ŠM 1,K4 - Půdorys 2.NP
M 1:50	M 1:50	M 1:50	M 1:50
DATA : KVĚTEN / 2024	DATA : KVĚTEN / 2024	DATA : KVĚTEN / 2024	DATA : KVĚTEN / 2024
STUPĚŇ : DPS + DPS	STUPĚŇ : DPS + DPS	STUPĚŇ : DPS + DPS	STUPĚŇ : DPS + DPS
PROJEKCE : D 1.46-104	PROJEKCE : D 1.46-104	PROJEKCE : D 1.46-104	PROJEKCE : D 1.46-104
FORMÁT : 10 A 4	FORMÁT : 10 A 4	FORMÁT : 10 A 4	FORMÁT : 10 A 4
VÝKRES : D 1.46-104	VÝKRES : D 1.46-104	VÝKRES : D 1.46-104	VÝKRES : D 1.46-104